



VIDENCENTRET FOR LANDBRUG

Kvæg

OPTIMAL UDNYTTELSE AF AMS

- FOKUS PÅ OPSTART AF NY LAKTATION OG BESØGSFREKVENNS

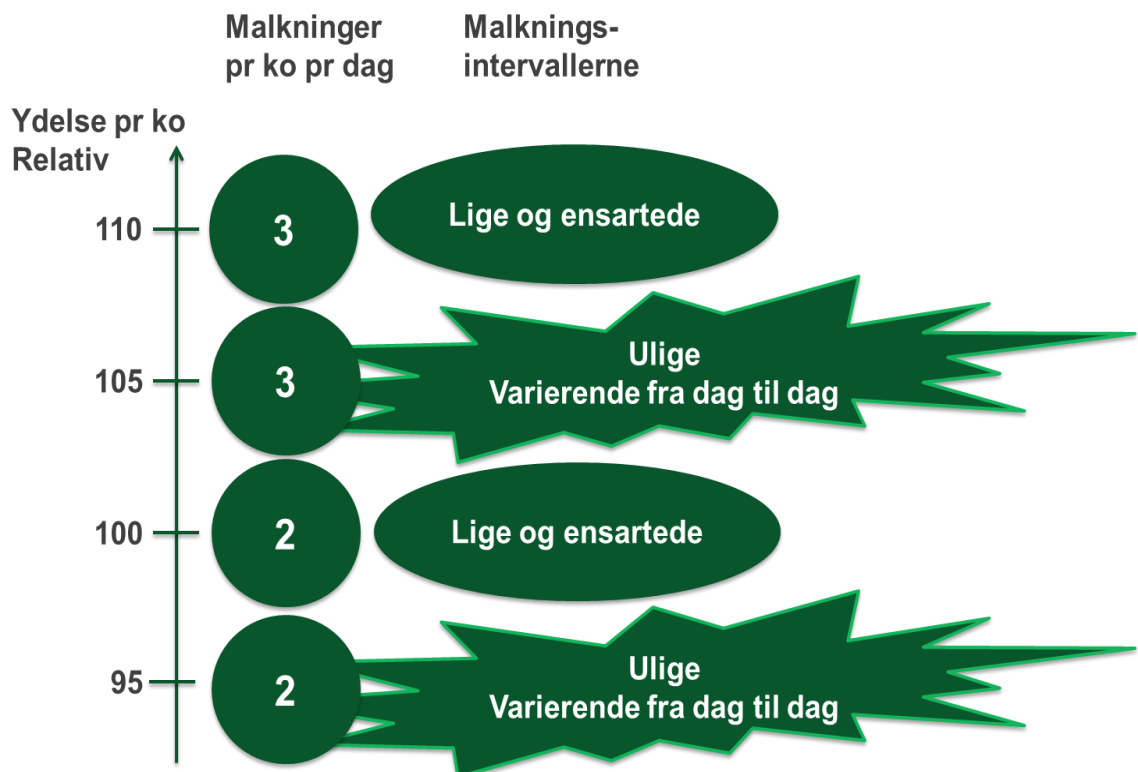
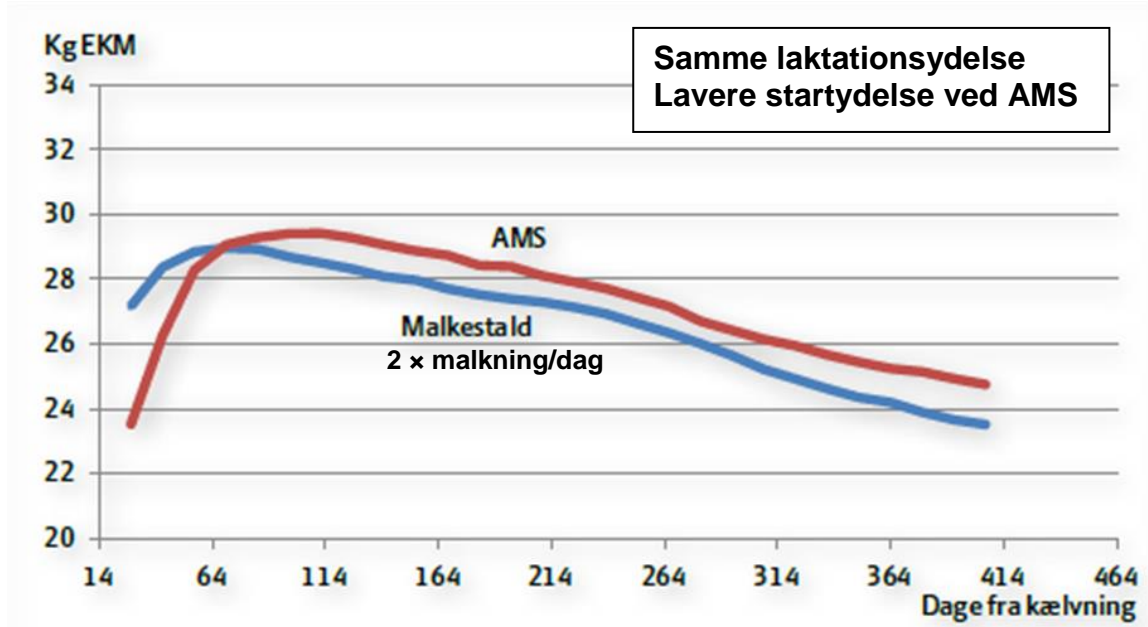
Dorte Bossen, Team Foderkæden, VFL-kvæg

Bilag til ERFA-møde hos
Jørgen P Johansen
11. december 2013



[Link til European Agricultural Fund for Rural Development](#)

Baggrund



Nye anbefalinger omkring malkning

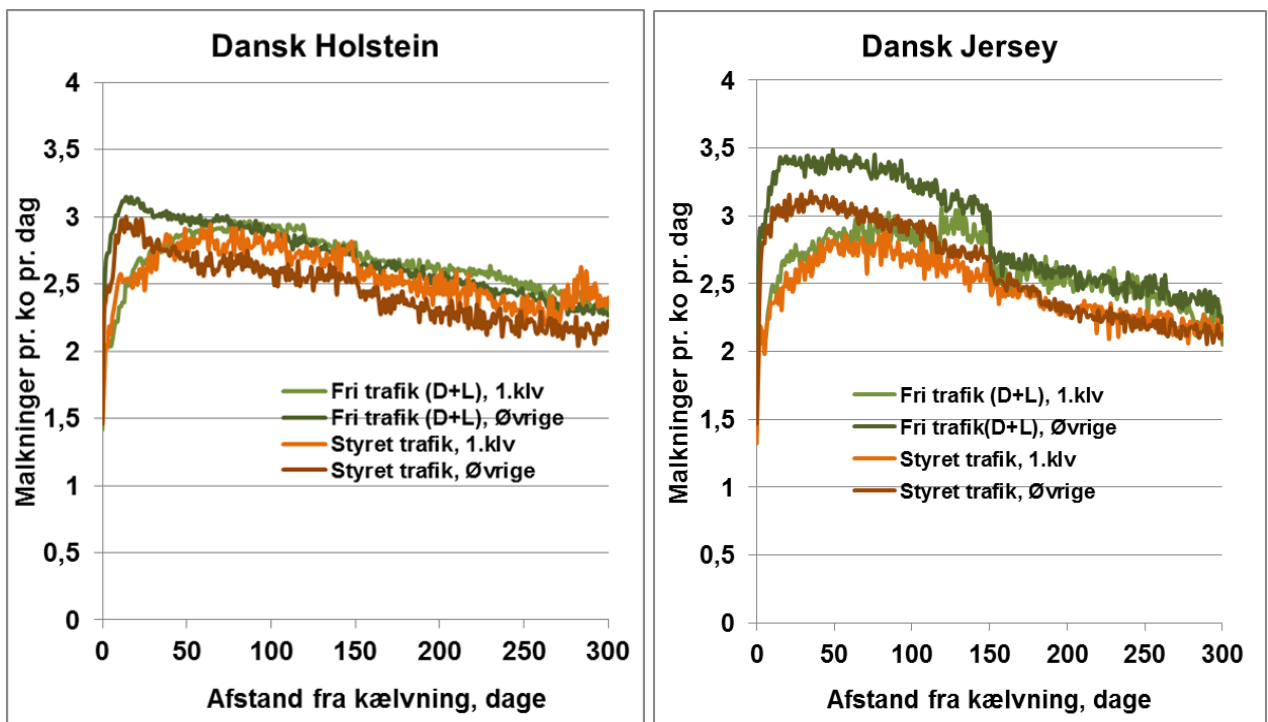
- Malkning 2 × dagligt dag 1-3 efter kælvning
- Malkning 3 × dagligt fra og med dag 4 til topydelse
- Undgå malkningsintervaller > 14 timer

HVORDAN ?

- Mere systematisk udpegning af hentekøer!
 - Udpeg hurtigt - de rigtige køer - i rette tid
 - Tydelig prioritering
 - 1: 1.kalvskøer 0-56 dage
 - 2: Prioritet: øvrige køer 0-56 dage
 - 3: Andre køer

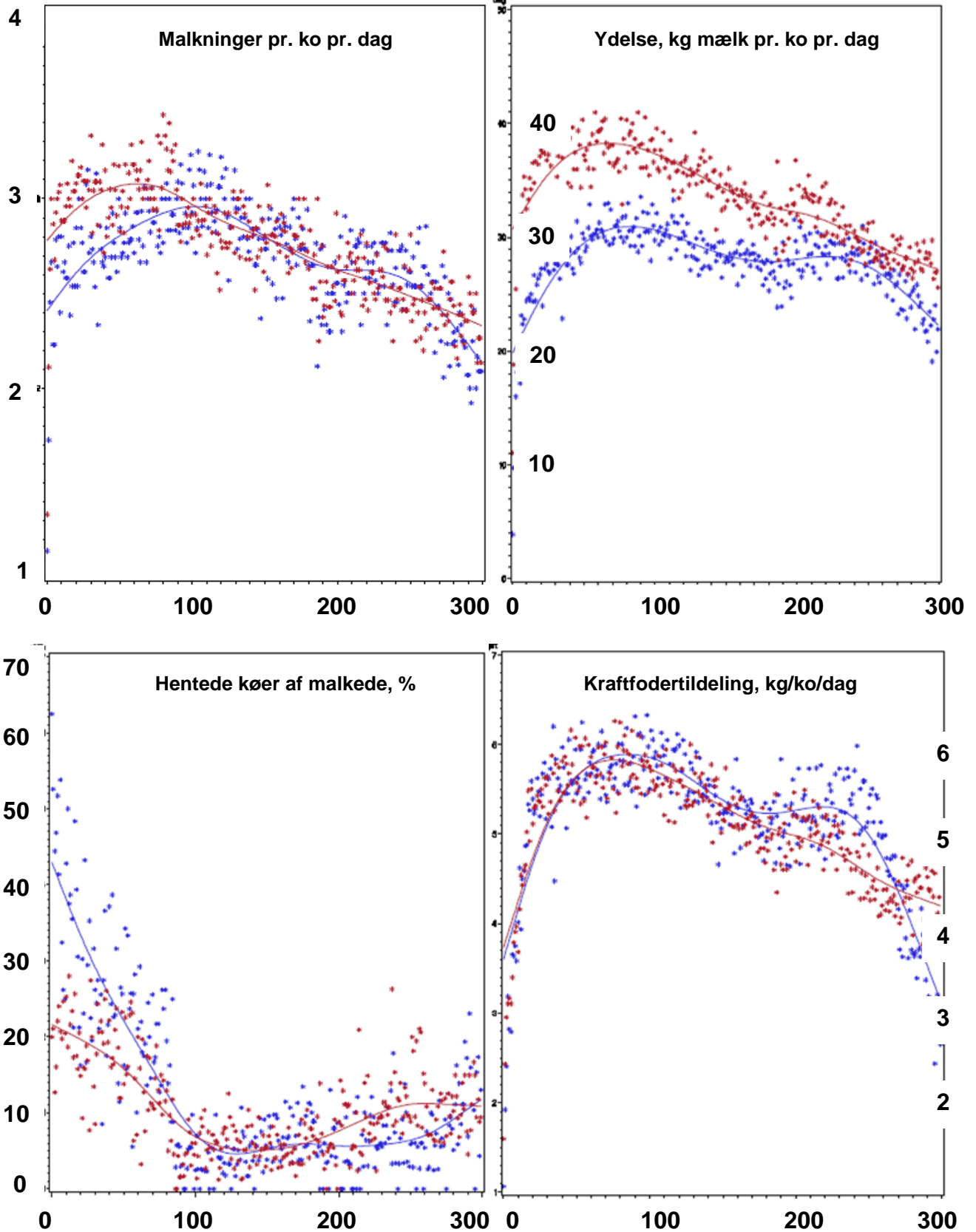
Malkningsfrekvens afhænger af race og kotrafik-system.

Men uanset hvordan man vender og drejer resultaterne peger de på at 1.kalvskøerne ikke malkes 3 gange dagligt fra laktationsdag 4.



Hvordan ser det ud hos Jørgen P. Johansen ?

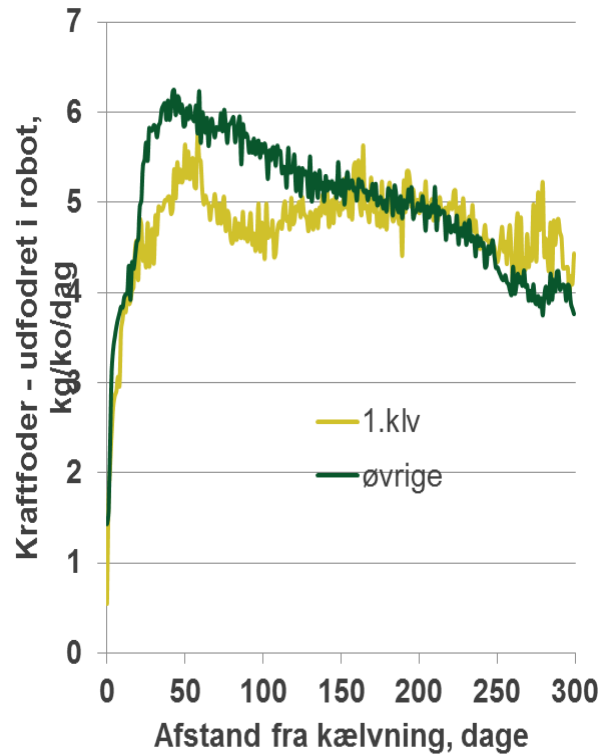
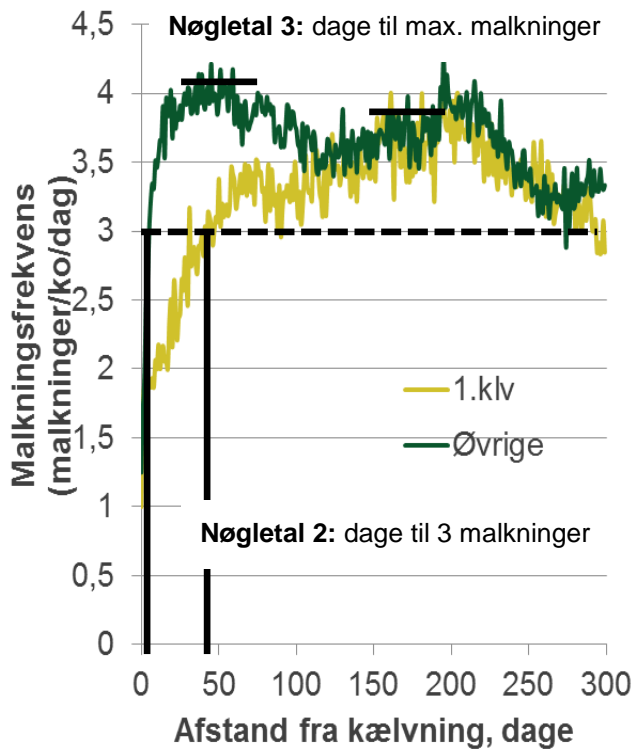
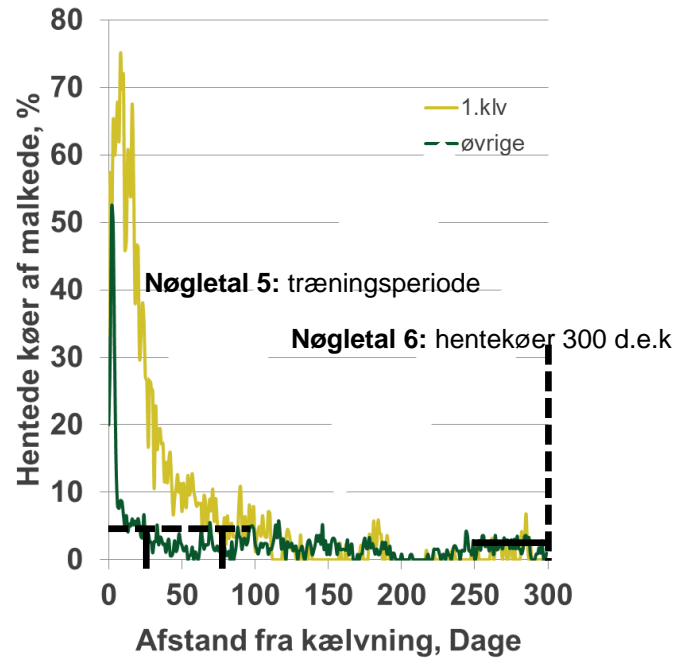
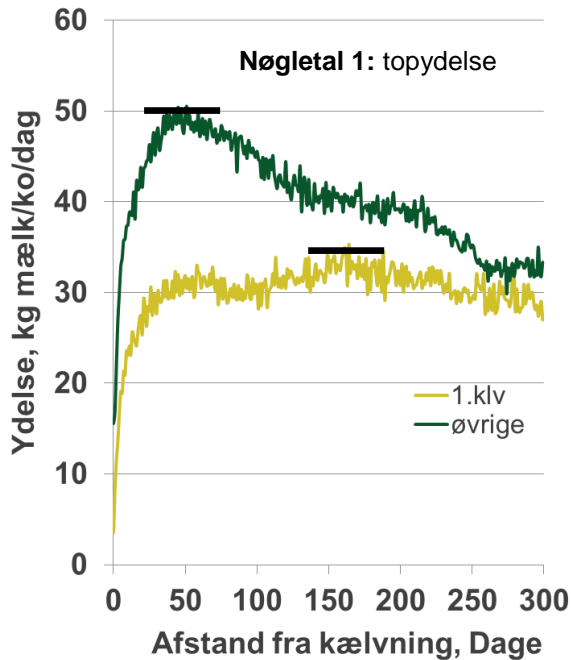
Læsning forudsætter at registrerede hentninger som ikke er "gået på plads" er fordelt som øvrige data.



HVORDAN SER DET UD ANDRE STEDER ?

Data fra én projekt-besætning i "Besøgsfrekvens-projektet".

Markering anviser nøgletal benyttet i undersøgelsen



Nøgletal fra flere projekt-besætninger i "Besøgsfrekvens-projektet"

	Nøgletal	1	2	3	4	5	6	Tip
1	Topydelse, dage - 1.klv - øvr	60 60	60 70	60 90	60 70	60 70	50 70	
2	Dage til 3 malkninger - 1.klv - øvr	20 0	Aldrig Aldrig	Aldrig 40	50 0	40 0	10 0	4 4
3	Max. malkninger, dage - 1.klv - øvr	20 60	150 30	80 40	55	40 60	65 20	Før top- ydelse
4	Hentekøer - totalt, % - 1.klv - øvr	2,7 4,9	4,5 6,5	15,8 9,6	5,5 2,4	3,2 1,7	4,9 1,7	
5	Træningsperiode, dage 1.klv	20	100	?	80	50	45	30
6	Hentekøer – 300 d.e.k - 1.klv - øvr	3,5 10	4,5 12	8 8	1 2	1 2	10 44	10-15
7	% malkningsint. > 14 t	7,9	5,1	10,6	2,7	4,7	8,9	0

Nøgletal 1: Topydelse, angiver dage fra kælvning til højeste daglige ydelse nåes

Nøgletal 2: Dage fra kælvning til der nås 3 daglige malkninger i gennemsnit
Tip: Fra de nye danske anbefalinger omkring malkning af køer i robot

Nøgletal 3: Nogle forsøgsresultater viser, at en høj malkningsfrekvens i perioden frem til kørerne når deres topydelse har en positiv virkning på ydelsen i resten af laktationen. Derfor er malkningsfrekvensen særlig vigtig i første del af laktationen

Nøgletal 4: Køens motivation for at besøge robotten afspejler primært foderbehovet. Førstekalvskøer er typisk mere motiverede for robotbesøg end ældre køer. Den tidligt lakterende ko (0-100 d.e.k) er typisk mere motiveret end den midt- og senlakterende ko. Få hentekøer blandt senlakterende ældre køer er bekvemt, men ofte et udtryk for et lavt foderniveau på foderbordet som hæmmer foderoptagelsen hos yngre køer.

Nøgletal 5: Træningsperioden er defineret som varigheden i dage fra kælvning til andelen af 1.kalvskøer der hentes til malkninger kommer ned på 5%. En god opstart af laktation forudsætter, at kørerne hurtigt får et stabilt besøgs mønster med mindst 3 daglige malkninger. Vi mener at en mere systematisk træning af 1.kalvskøerne vil kunne sikre dette uden at det kræver flere hentninger – idet vi forventer at perioden med mange hentninger afkortes.

